

5-6/2022

SCHWERPUNKT

- 16** **EINE ARBEITGEBERMARKE FÜR NIEDERSACHSEN:**
Die Landesverwaltung Niedersachsen will als moderne Marke Fachkräfte binden und gewinnen
- 38** **PORTALE ALS ANKERPLATZ FÜR DIE PERSONALWERBUNG:**
Eine Umfrage unter vier kommunalen Playern, die Karriere-Websites zum Employer Branding betreiben
- 44** **BÜRGERNAHE KOMMUNIKATION ÜBER MITARBEITER:**
Social-Media-Experte Klaus Eck über Corporate Influencer im öffentlichen Sektor

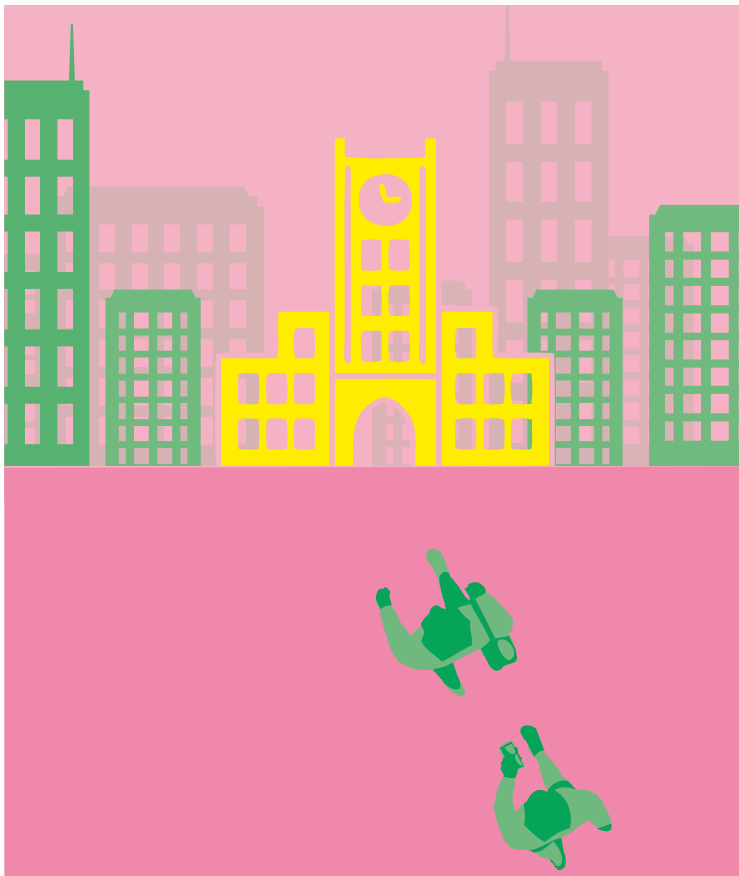


Foto: AdobeStock/Anne Allert

Der Attraktivitätsgrad eines Players der öffentlichen Hand entscheidet immer häufiger darüber, ob Fachkräfte kommen und bleiben

EINBLICKE

- 06** Leipzig nutzt LinkedIn zum Employer Branding
- 07** Aktualisiertes Karriereportal für Brandenburger Finanzverwaltung
- 08** Deutsche Destinationen brillieren in Städtereisenstudie 2021
- 10** Kunsthalle Bremen erweitert das App-Angebot
- 11** Mecklenburg-Vorpommern plant Fachkräftestrategie



Foto: Andreas Franke

Bei der Auftaktoveranstaltung für die Kampagne „Boomtown Cottbus“ wurde der Cottbuser Hauptbahnhof illuminiert

STADT - LAND - DESTINATION

- 12** **RECRUITING:**
Cottbus präsentiert sich als Standort zum Leben, Wohnen und Arbeiten
- 16** **EINE ARBEITGEBERMARKE FÜR NIEDERSACHSEN**
- 20** **TAGUNGEN UND KONGRESSE:**
Ein Jahr Convention Bureau Rheinland-Pfalz
- 23** **MANNHEIM MY FUTURE:**
Stadtmarketingchefin Karmen Strahonja im Gespräch über die Dachmarke

KULTUR - GESELLSCHAFT - BILDUNG

26 **BRANCHENEVENTS:**
Die Verbände bcsd, DTV und DMB luden nach Darmstadt, Karlsruhe und ins Saarland ein

34 **NACHHALTIGKEIT:**
Ein Beitrag u.a. vom Marketingexperten Christian Brock über die Bedeutung von Klimaschutz im Urlaub



48

Foto: Dirk Rückschloß

Dr. Peggy Kreller ist seit zehn Jahren als Projektleiterin des Regionalmanagements Erzgebirge tätig



34

Foto: mulp - AdobeStock

Die Menschen leben umweltbewusster und nachhaltiger – während des Urlaubs wird diese Einstellung allerdings noch nicht gelebt

STRATEGIEN - PLATTFORMEN - TOOLS

38 **PORTALE ALS ANKERPLATZ FÜR DIE PERSONALWERBUNG**

44 **BÜRGERNAHE KOMMUNIKATION ÜBER MITARBEITER**

PORTRÄT

48 **ZURÜCK ZU DEN WURZELN:**
Projektleiterin Dr. Peggy Kreller arbeitet daran, Menschen zu einer Rückkehr in die Region zu bewegen und das Image des Erzgebirges aufzuwerten

52 **PERSONALIEN**
Stefan Deimann wird Ahlens Wirtschaftsförderer, Julia Schenkel ist Rheinfeldens Citymanagerin, Wiebke Ahrndt steht an der Spitze des Deutschen Museumsbunds, Dr. Tilmann von Stockhausen wechselt zu den Lübecker Museen u.v.m.

56 Buch + Tipps

57 Marketplace

58 Termine

59 Vorschau

59 Impressum